

WEBINAR

# LEI DO BEM

Oportunidades de incentivos  
fiscais nos negócios

# LEI DO BEM



**Odair Silva**

Sócio Líder de Tributos  
da Grant Thornton Brasil



**Daniel Souza**

Sócio de Tributos Diretos  
da Grant Thornton Brasil



**Renato Correa**

Sócio de Tributos Diretos  
da Grant Thornton Brasil



**Italo Brunelli**

Gerente Sênior de Tributos  
Diretos da Grant Thornton Brasil



**Lilian Aliprandini**

Diretora de Inovação e  
Transformação Digital da Acceta



**Francisco dos Santos**

Coordenador – Instrumentos de  
Apoio à pesquisa, Desenvolvimento  
e Inovação – COIDI/MCTI



**Klaus Paz**

Gestor de Inovação da  
Aegea Saneamento S.A

# Agenda

- 1 Introdução
- 2 Lei do Bem
- 3 Cenário atual
- 4 Case AEGEA - visão relacionada aos benefícios da inovação tecnológica
- 5 Transformação digital e Hubs de inovação no Brasil
- 6 O que podemos fazer pela sua empresa?

# Inovação Tecnológica e Lei do Bem

Como manter-se competitivo nos negócios através da inovação tecnológica e ser estratégico com benefícios tributários

# Lei 11.196/05 – “Lei do Bem”

## Legislação Aplicável

- **Lei 11.196 de 2005 (arts. 17 ao 26)**

*Concede os incentivos fiscais à pesquisa tecnológica e desenvolvimento de inovação tecnológica*

- **Decreto 5.798 de 2006**

*Regulamenta os incentivos fiscais às atividades de pesquisa tecnológica e desenvolvimento de inovação tecnológica, de que tratam os arts. 17 à 26 da Lei 11.196 de 2005*

- **Instrução Normativa RFB 1.187 de 2011**

*Disciplina os incentivos fiscais às atividades de pesquisa tecnológica e desenvolvimento de inovação tecnológica de que tratam os arts. 17 a 26 da Lei nº 11.196, de 21 de novembro de 2005*

# Lei do Bem

## Incentivos fiscais da Lei do Bem – Atividades Enquadráveis

### Pesquisa Básica



compreensão de novos fenômenos, com vistas ao desenvolvimento de produtos, processos ou sistemas inovadores

### Pesquisa Aplicada



adquirir novos conhecimentos, com vistas ao desenvolvimento ou aprimoramento de produtos, processos e sistemas

### Desenvolvimento Experimental



trabalhos sistemáticos delineados a partir de conhecimentos pré-existentis, visando a comprovação ou demonstração da viabilidade técnica ou funcional de novos produtos, processos, sistemas e serviços ou, ainda, um evidente aperfeiçoamento dos já produzidos ou estabelecidos

### Atividades de Tecnologia Industrial Básica



aferição e calibração de máquinas e equipamentos, o projeto e a confecção de instrumentos de medida específicos, a certificação de conformidade, inclusive os ensaios correspondentes, a normalização ou a documentação técnica gerada e o patenteamento do produto ou processo desenvolvido

### Serviços de Apoio Técnico



aqueles indispensáveis à implantação e à manutenção das instalações ou dos equipamentos destinados exclusivamente à execução dos projetos de pesquisa, desenvolvimento ou inovação tecnológica, bem como à capacitação dos recursos humanos a eles dedicados

# Lei do Bem

## Principais incentivos fiscais da Lei do Bem – Benefícios

### Exclusão Adicional IRPJ e CSLL

**60% à 100%**

**Renúncia Fiscal  
20,4% à 34%**

### Redução IPI

50% sobre IPI incidente sobre equipamentos, máquinas, aparelhos e instrumentos, destinados exclusivamente à PD&I

### Depreciação acelerada integral

Máquinas, equipamentos, aparelhos e instrumentos, novos, vinculados à PD&I

### Amortização Acelerada

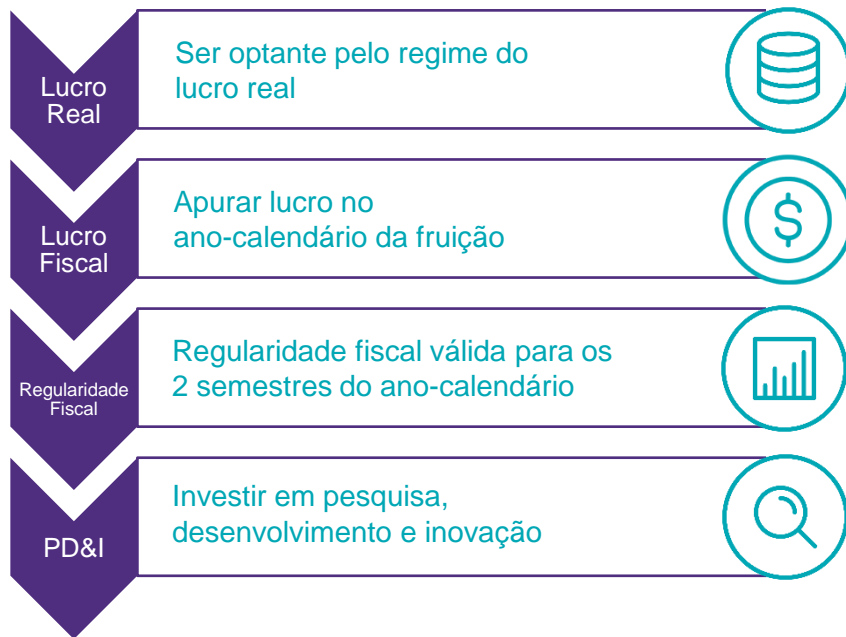
Aquisição de bens intangíveis, vinculados exclusivamente às atividades de PD&I

### Redução a zero alíquota IRRF

Remessas efetuadas para o exterior destinadas ao registro e manutenção de marcas, patentes e cultivares.

# Lei 11.196/05 – “Lei do Bem”

## Pré-Requisitos





# Obrigações acessórias > Competências



Competência para analisar o enquadramento dos projetos selecionados aos conceitos de pesquisa e desenvolvimento e inovação tecnológica

**FORMPD – entregue anualmente ao MCTI**



**Receita Federal**

Competência para analisar os dispêndios selecionados para compor a base de cálculo, a respectiva comprovação documental e o cálculo

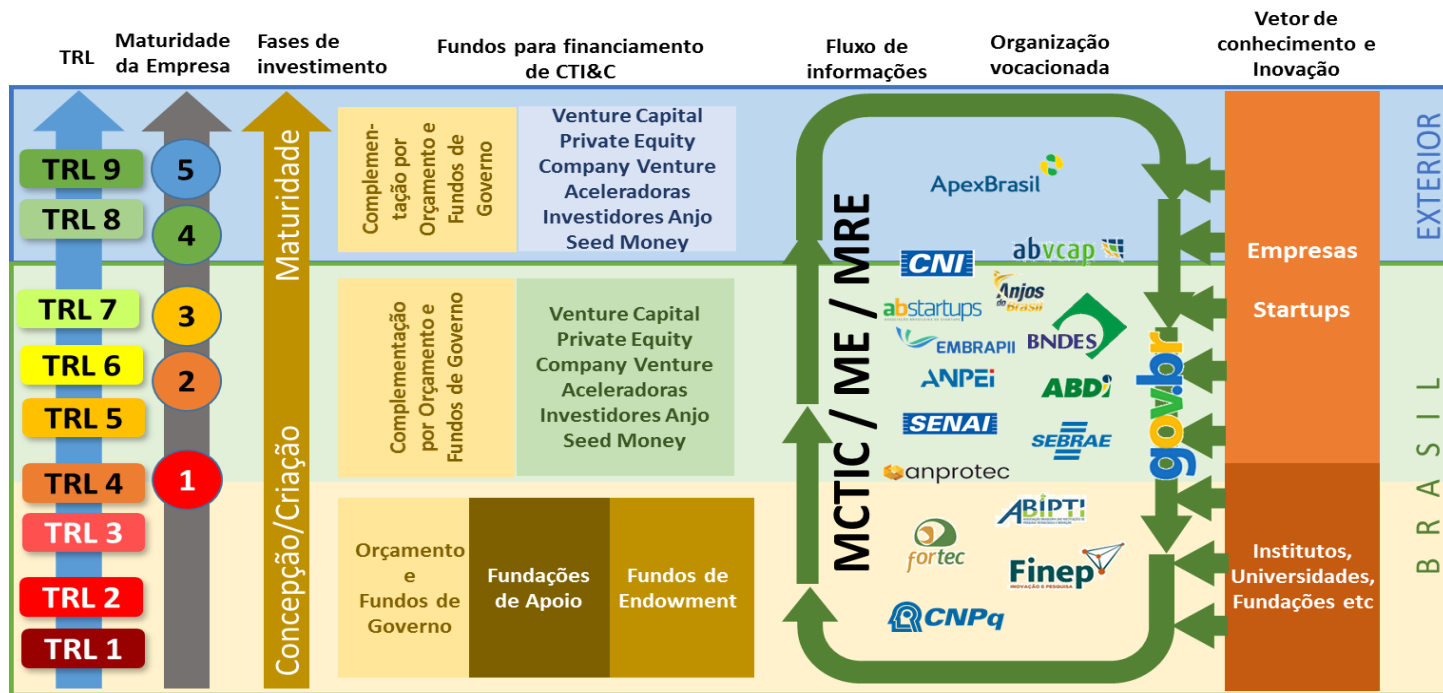
**ECF – entregue anualmente à RFB**

# Portaria MCTI nº 6.449, de 17/10/2022 – Sistema de Medição e Identificação do Nível de Maturidade Tecnológica

- Institui a utilização de métrica para aferição da maturidade tecnológica dos projetos de CT&I;
- Tem como objetivos:
  - Avaliar a maturidade tecnológica dos projetos de PD&I do MCTI e suas unidades vinculadas;
  - Aumentar a capacidade institucional das unidades vinculadas na captação de recursos financeiros não orçamentários por meio da classificação dos projetos segundo suas características e natureza de apoio mais adequado, dentre outros;
- Soluções baseadas na Metodologia do *Technology Readiness Level* (TRL)<sup>1</sup>
  - Ferramenta de gestão que permite acompanhar a evolução de maturidade de um determinado projeto, provendo informações essenciais para a tomada de decisões relativas ao seu andamento. A metodologia TRL tem o intuito de avaliar a maturidade das tecnologias.
- A calculadora já está disponível através da Plataforma [invest.mcti.gov.br](https://invest.mcti.gov.br)

**Nota:** <sup>1</sup> “Nível de prontidão de tecnologia”

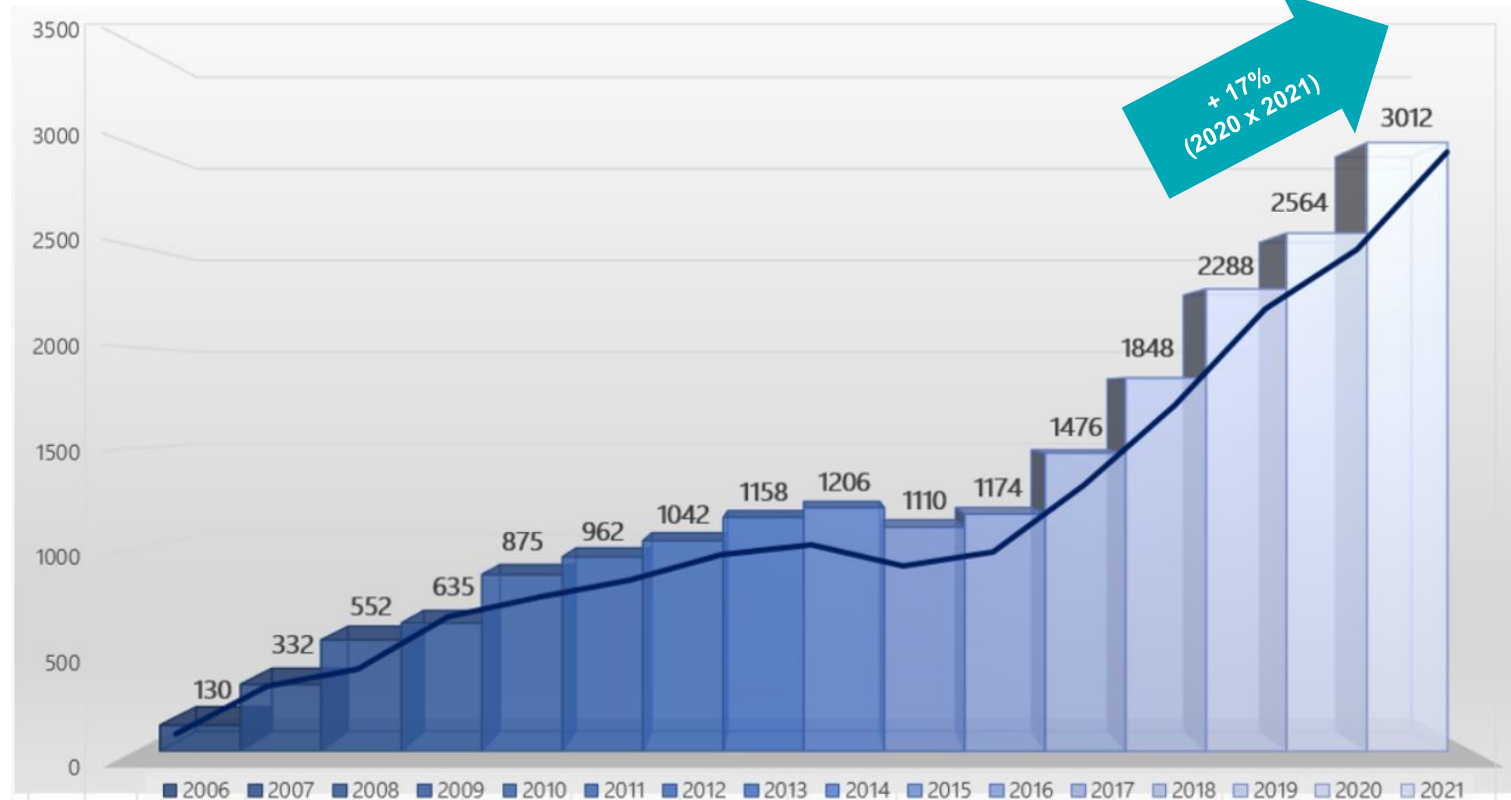
# Portaria MCTI nº 6.449, de 17/10/2022 – Sistema de Medição e Identificação do Nível de Maturidade Tecnológica



# Cenário atual

Como manter-se competitivo nos negócios através da inovação tecnológica e ser estratégico com benefícios tributários

# Evolução histórica das empresas participantes da Lei do Bem



# Abrangência territorial das empresas participantes – Lei do Bem (2021)

## CENTRO-OESTE

129	867,79
Empresas	Investimento em Milhões
384	161,86
Projetos	Renúncia Fiscal em Milhões

## NORDESTE

159	1.151,26
Empresas	Investimento em Milhões
630	273,55
Projetos	Renúncia Fiscal em Milhões

## NORTE

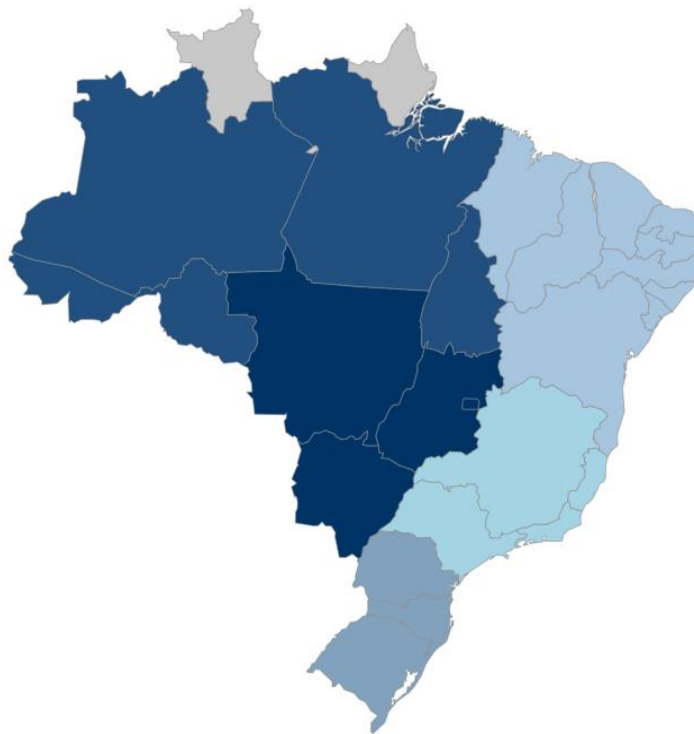
73	1.232,83
Empresas	Investimento em Milhões
256	62,64
Projetos	Renúncia Fiscal em Milhões

## SUDESTE

1757	19.079,01
Empresas	Investimento em Milhões
7560	4.257,06
Projetos	Renúncia Fiscal em Milhões

## SUL

894	4.855,92
Empresas	Investimento em Milhões
4374	1.104,66
Projetos	Renúncia Fiscal em Milhões



27,19 Bi

Total dos Investimentos

5,86 Bi

Renúncia Fiscal

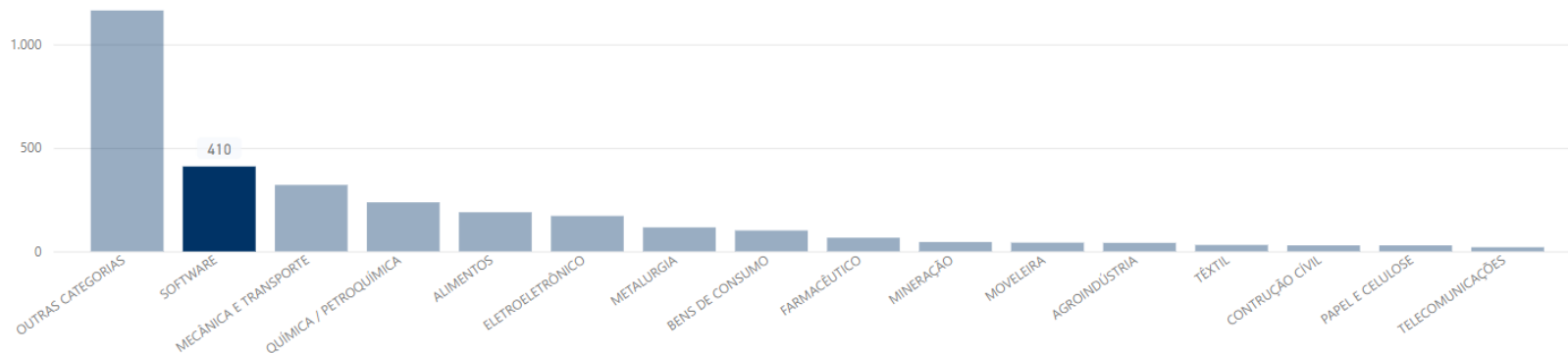
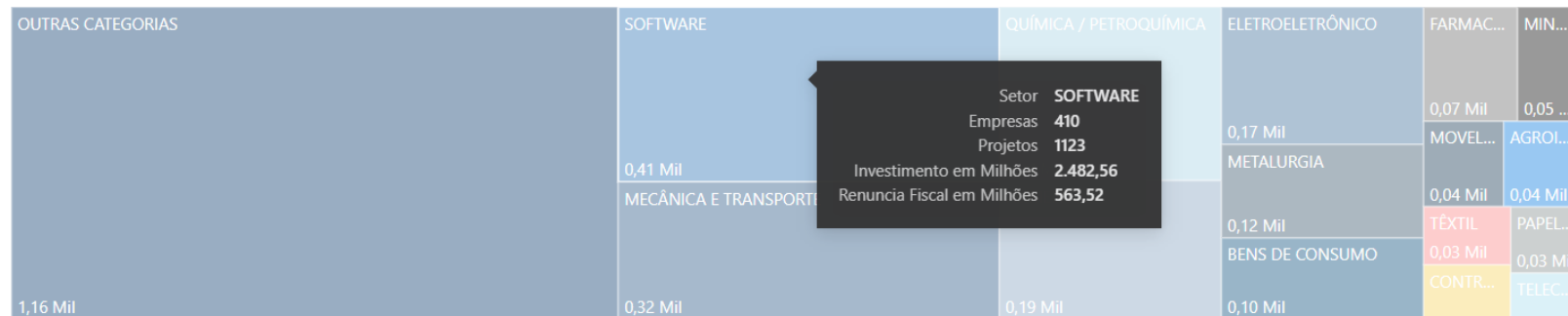
3012

Quantidade de Empresas

Região ● CENTRO-OESTE ● NORDESTE ● NORTE ● SUDESTE ● SUL

Fonte: MCTI

# Distribuição das empresas e projetos por setor – Lei do Bem (2021)



O setor "Outras Categorias" representa as áreas de saúde, educação, financeiro, seguros entre outras áreas não agrupadas.

Fonte: MCTI

# Propostas prioritárias/ PL nº 4.944/20

## Propostas prioritárias para os 100 primeiros dias de governo (CNI)

### **Estimular a inovação**

Aperfeiçoar os atuais mecanismos de incentivo à pesquisa, desenvolvimento e inovação (PD&I) e prover o financiamento necessário.

### **Projeto de Lei nº 4.944/2020**

De autoria da Dep. Federal Luisa Canziani, a proposta que tramita em caráter conclusivo, foi aprovada com alterações em 09/11/22 através do parecer do Relator Dep. Vitor Lippe e está em análise nas comissões de Finanças e Tributação e de Constituição e Justiça e de Cidadania, desde 30/11/2022.

Dentre outras, a proposta traz a possibilidade de:

- a empresa que investir em PD&I e apurar prejuízo fiscal, utilizar o benefício da Lei do Bem em períodos posteriores, beneficiando um número maior de empresas que realizam investimentos em PD&I e privilegiando os investimentos de longo prazo, característicos nas atividades de inovação.
- a contratação de serviços de empresas de médio e grande porte, desde que a concepção técnica, o gerenciamento e o risco empresarial sejam de responsabilidade da empresa contratante.



# *Case AEGEA*

Visão relacionada aos benefícios da inovação tecnológica

  
aegea

LEI DO  BEM

Nós somos a

# Aegea Saneamento

Mais de **11 mil profissionais** Além da Conta, liderando a evolução do setor e movimentando a vida de milhões de brasileiros.

**12** anos de trajetória

**43** concessões  
**1** subconcessão  
**7** PPPs

**171** cidades em **13** estados

Aproximadamente **22 milhões** de pessoas atendidas

**50,4%** Market Share Saneamento Privado

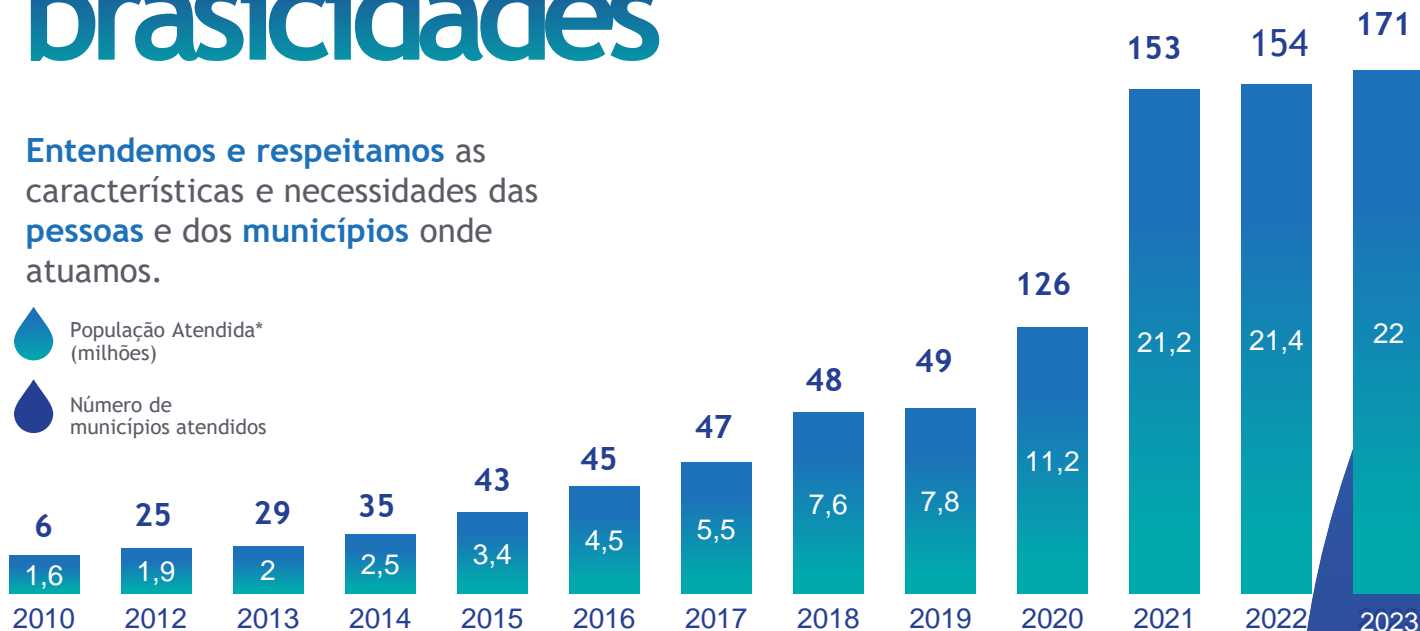


# Somos mestres em basicidades

Entendemos e respeitamos as características e necessidades das **peças** e dos **municípios** onde atuamos.

 População Atendida\* (milhões)

 Número de municípios atendidos



Operamos em cidades com diversas particularidades e de diferentes portes:

3,5 mil a 6,7 milhões de habitantes

\* População total estimada do município, com base nos dados do IBGE.

\* Considera as conquistas recentes do RJ, que passaremos a atender pós assinatura do contrato.



# Somos engenheiros da ordem

Trabalhamos com foco em **eficiência**  
e na busca constante pela **inovação**.

## Academia Aegea

Educação como estratégia

Impulsionar nosso negócio

Instaurar nosso jeito de ser

Formar para o Futuro

## Inovação

Estratégia com foco no negócio

Confiabilidade das operações e dos serviços  
prestados

Aumento da eficiência operacional, e performance

Integração dos ativos e a melhoria contínua na  
prestação de serviços



# Breve Histórico

## Programa Inovação

### Prêmio Inovação

Prêmio anual onde são selecionadas as melhores ideias inovadoras implantadas durante o ano para concorrer ao Prêmio Inovação.



Lançamento do Programa Inovação Aegéa e da Plataforma para envio de ideias inovadoras (Melhoria de processos, redução de custos, aumento de produtividade, dentre outros)

[www.aegea.com.br/inovae](http://www.aegea.com.br/inovae)

### Trilha Inovação

Encontrada na Academia AEGEA, trilha com material/conceito de Inovação. Cursos para auxílio na estruturação/arquitetura da ideia. Ação do Programa Inovação

<https://academia.aegea.com.br/minhas-trilhas/37/inovacao>



Plataforma ITA - Constan projetos inovadores e tecnologias avaliadas tanto geradas internas como externas (Nacional/Internacional) a fim da contribuição do conhecimento inovador das áreas

<https://ita.aegea.com.br>

2017

2019

2020

2022



### Aegea Hub

Portal de inovação Aberta que fomenta conexões entre Startups e Aegea. Em 2021 lançamos 4 desafios

<https://innovationlatam.com/company/challenges/conecte-sua-startup-com-a-aegea-aegea>

# Oficina de Inovação



## Proposta de Solução

Utilize o template para aprimorar a sua ideia.

PROBLEMA	DETAHAMENTO DO PROCESSO	FUTURO	COMPLEXIDADE	INDICADORES
<p>Qual é o problema que você está tentando resolver?</p> <p>Qual é o contexto do problema? Onde ele ocorre? Quem são os envolvidos? Qual o impacto do problema?</p>	<p>Como você desenvolverá esse projeto? Quais são as etapas? Quem será responsável por cada uma delas? Qual o prazo?</p>	<p>Quais são as principais inovações que você pretende implementar no futuro? Como você pretende medir o sucesso dessas inovações?</p>	<p>Quais são os principais desafios que você enfrenta para desenvolver esse projeto? Como você pretende superar esses desafios? Qual o impacto do projeto?</p>	<p>Quais são os principais indicadores que você pretende utilizar para medir o sucesso do projeto? Como você pretende coletar e analisar esses dados?</p>
<p>IMPACTADOS</p> <p>Quem são os principais interessados no projeto? Como você pretende envolvê-los? Qual o impacto do projeto para cada um deles?</p>	<p>IMPACTADOS</p> <p>Quem são os principais interessados no projeto? Como você pretende envolvê-los? Qual o impacto do projeto para cada um deles?</p>	<p>IMPACTADOS</p> <p>Quem são os principais interessados no projeto? Como você pretende envolvê-los? Qual o impacto do projeto para cada um deles?</p>	<p>IMPACTADOS</p> <p>Quem são os principais interessados no projeto? Como você pretende envolvê-los? Qual o impacto do projeto para cada um deles?</p>	<p>IMPACTADOS</p> <p>Quem são os principais interessados no projeto? Como você pretende envolvê-los? Qual o impacto do projeto para cada um deles?</p>
<p>ESTIMATIVA DE CUSTO</p> <p>Qual é a estimativa de custo do projeto? Como você pretende financiar o projeto? Qual o impacto do custo do projeto?</p>	<p>ESTIMATIVA DE CUSTO</p> <p>Qual é a estimativa de custo do projeto? Como você pretende financiar o projeto? Qual o impacto do custo do projeto?</p>	<p>ESTIMATIVA DE CUSTO</p> <p>Qual é a estimativa de custo do projeto? Como você pretende financiar o projeto? Qual o impacto do custo do projeto?</p>	<p>ESTIMATIVA DE CUSTO</p> <p>Qual é a estimativa de custo do projeto? Como você pretende financiar o projeto? Qual o impacto do custo do projeto?</p>	<p>ESTIMATIVA DE CUSTO</p> <p>Qual é a estimativa de custo do projeto? Como você pretende financiar o projeto? Qual o impacto do custo do projeto?</p>
<p>ESTIMATIVA DE CUSTO</p> <p>Qual é a estimativa de custo do projeto? Como você pretende financiar o projeto? Qual o impacto do custo do projeto?</p>	<p>ESTIMATIVA DE CUSTO</p> <p>Qual é a estimativa de custo do projeto? Como você pretende financiar o projeto? Qual o impacto do custo do projeto?</p>	<p>ESTIMATIVA DE CUSTO</p> <p>Qual é a estimativa de custo do projeto? Como você pretende financiar o projeto? Qual o impacto do custo do projeto?</p>	<p>ESTIMATIVA DE CUSTO</p> <p>Qual é a estimativa de custo do projeto? Como você pretende financiar o projeto? Qual o impacto do custo do projeto?</p>	<p>ESTIMATIVA DE CUSTO</p> <p>Qual é a estimativa de custo do projeto? Como você pretende financiar o projeto? Qual o impacto do custo do projeto?</p>

## Kanban

Utilize esse modelo para auxiliar no planejamento e acompanhamento da execução da sua solução/projeto.

SPRINTS	TO DO	DOING	DONE
<p>Itens a serem concluídos</p> <p>Item concluído</p>	<p>Itens que não são feitos</p> <p>Item em andamento</p>	<p>Itens que estão sendo feitos</p> <p>Item em andamento</p>	<p>Itens que já foram feitos</p> <p>Item concluído</p>

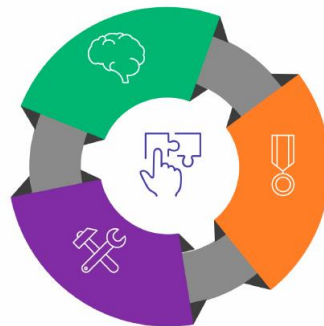
Você pode usar uma proposta criada no storyboard, como imagens ou ilustrações/imagens com o propósito de explicar e mostrar a sua ideia/conceito.

TÍTULO DO STORYBOARD:		
<p>Atualização e implantação de rede coletora é realizada com aberturas de valetas de 90° com a decisão do colaborador na via para execução da rede.</p>	<p>Corte e preparação do terreno para colocação da rede coletora. As possuído largura de 40 cm.</p>	<p>Medição da cota de assentamento da rede.</p>
<p>Inserção e conexão da tubulação, utilizando o kit de ferramentas, sem a necessidade de colaborador entrar na valeta.</p>	<p>Finalização da implantação com economia de recursos e segurança.</p>	<p>Medição da cota de assentamento da rede.</p>

## APRENDENDO A INOVAR

**MIND SET**  
As pessoas precisam entender e ter um novo modelo mental de inovação.

**TOOL SET**  
As pessoas precisam conhecer e ter acessos as ferramentas ideais para rodar ciclos de inovação



**SKILL SET**  
As pessoas precisam buscar novas competências de inovação

**LEARNING BY DOING**  
Aprender a fazendo e Rodando um Ciclo de Inovação é a forma de integrar o modelo.

## Inteligência nas manobras operacionais Águas do Rio

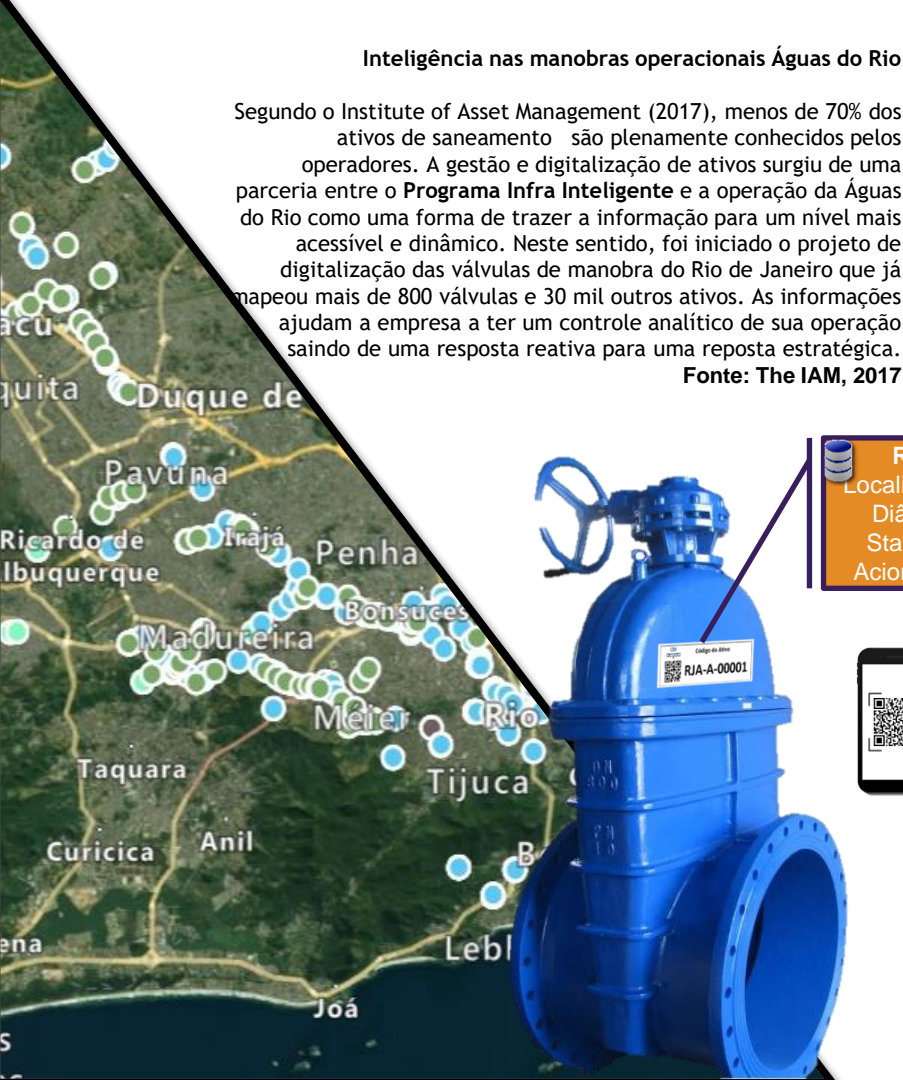
Segundo o Institute of Asset Management (2017), menos de 70% dos ativos de saneamento são plenamente conhecidos pelos operadores. A gestão e digitalização de ativos surgiu de uma parceria entre o **Programa Infra Inteligente** e a operação da Águas do Rio como uma forma de trazer a informação para um nível mais acessível e dinâmico. Neste sentido, foi iniciado o projeto de digitalização das válvulas de manobra do Rio de Janeiro que já mapeou mais de 800 válvulas e 30 mil outros ativos. As informações ajudam a empresa a ter um controle analítico de sua operação saindo de uma resposta reativa para uma resposta estratégica.

Fonte: The IAM, 2017

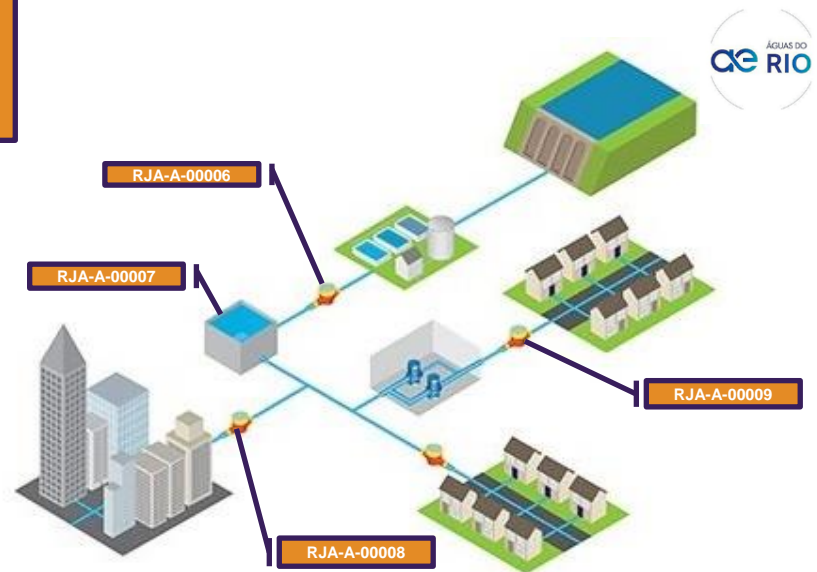
# Case: Infra Inteligente Dados são a nova moeda



Digitalização de ativos estratégicos

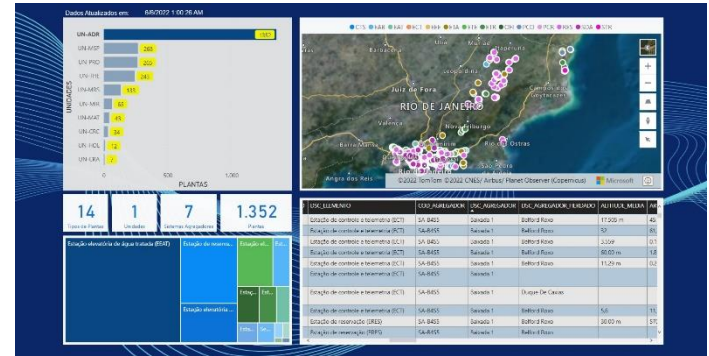


**RJA-A-00001**  
Localização geográfica  
Diâmetro nominal  
Status operacional  
Acionamento manual



# Dados são a nova moeda

Digitalização de ativos estratégicos



## Programa Infra Inteligente

O Programa vem expandindo seus horizontes com uso e aplicação de novas tecnologias. Em suas etapas e expansão nas unidades da Aegea diferentes tecnologias e mudanças vem ocorrendo nos processos. Os dados e visualizações de Ativos passaram a compor a base cadastral centralizada da Aegea em tempo real. Laboratórios de realidade virtual, uso de diferentes tecnologias para a captura e processamento das imagens são periodicamente revisitados.



Somos

# reconhecidos pelo mercado

Por meio do nosso **trabalho de excelência**, da nossa **preocupação com as pessoas e com o meio ambiente**, da nossa atuação **ética e transparente**.



2022 - Valor Inovação Brasil  
Valor Econômico

Listada entre 150 empresas  
mais inovadoras do Brasil  
Jornal Valor Econômico



2022 - Valor 1000

Empresa listada no anuário  
Valor 1000  
Jornal Valor Econômico



2022 - Anuário Época 360°

Primeiro lugar na categoria  
Água e Saneamento no  
anuário Época NEGÓCIOS  
360°  
Editora Globo



2022 - Melhores e Maiores

A Aegea é uma das  
empresas listadas na  
edição 2022 da melhores e  
Maiores  
Revista Exame



2022 - Prêmio Eco

Vencedora com o projeto  
"Integrando o Lodo no Conceito  
de Economia Circular"



2022 - Lugares Incríveis  
para Trabalhar

12 concessionárias do  
Grupo Aegea reconhecidas



ae  
degea

*Nossa natureza movimentando a vida*

# Transformação Digital e Hubs de inovação no Brasil

# TRANSFORMAÇÃO DIGITAL

1

Blockchain

2

Internet das  
Coisas (IoT)

3

Inteligência  
Artificial

4

Cloud

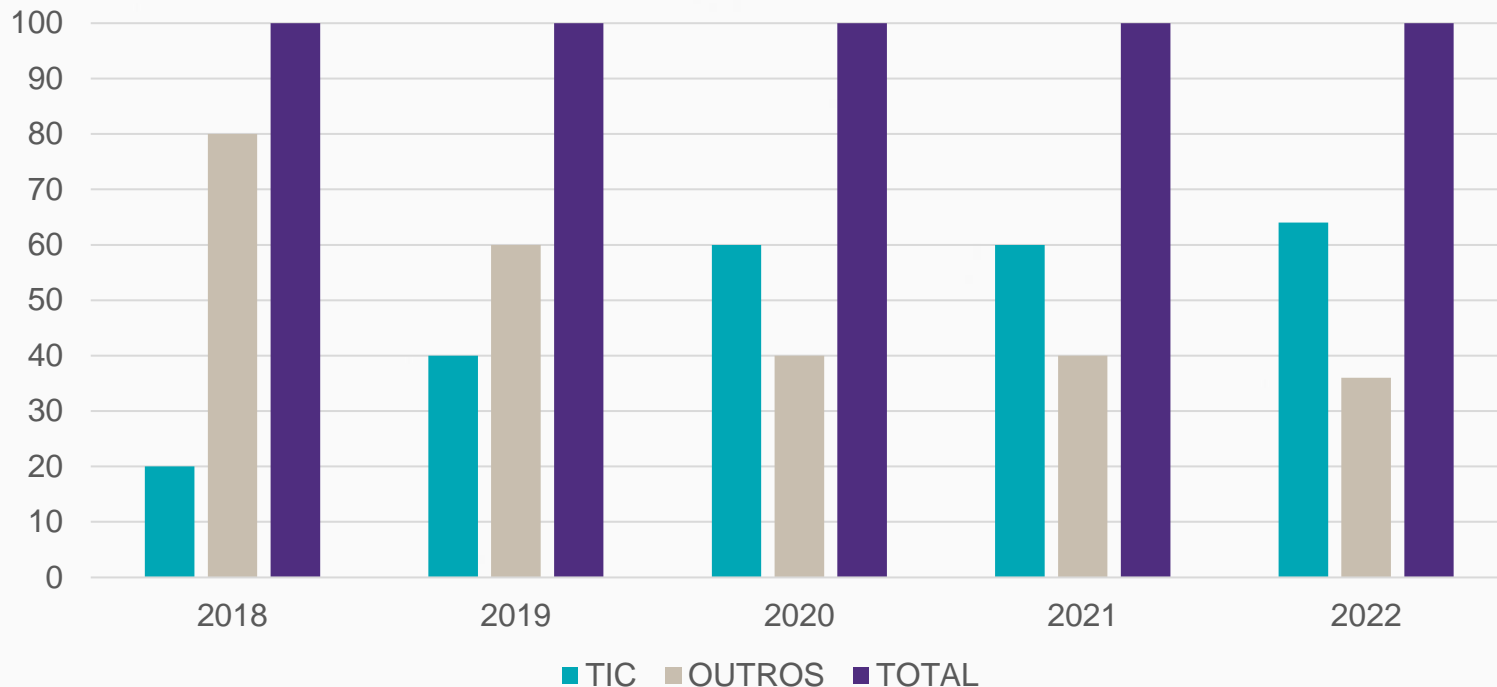
5

Cyber  
security

6

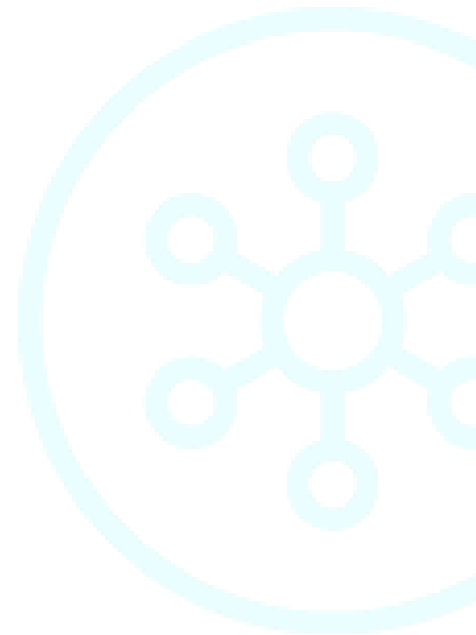
Big Data

# Projetos de Lei do Bem avaliados pela Acceta de 2018 a 2022



# Crescimento dos Hubs de Inovação em 2021 e 2022 no Brasil

- Hubs de Inovação tem um papel essencial no progresso tecnológico do Brasil;
- Muitos hubs de inovação tem empresas incubadas que trabalham frentes de transformação digital;
- Startups incubadas dentro de hubs de inovação estão resolvendo problemas tecnológicos complexos de empresas privadas.



# O que podemos fazer pela sua empresa?

Nossa equipe multidisciplinar e sênior atua diretamente nos projetos em todos os processos para maximizar o retorno sobre o investimento aplicado.



Diagnóstico  
Inicial



Conceitos  
Técnicos



Tributos &  
Processos



Obrigações  
Acessórias/Defesas  
Administrativas



Recuperação  
(Savings)



Documentação

**Equipe formada por contadores, engenheiros e advogados para auxiliá-lo em todas as fases do projeto.**

# Perguntas?

LEI DO BEM



Grant Thornton



# Contate-nos



**Odair Silva**

Sócio Líder de Tributos da  
Grant Thornton Brasil

T (11) 98278-6798

E [odair.silva@br.gt.com](mailto:odair.silva@br.gt.com)



**Daniel Souza**

Sócio de Tributos Diretos da  
Grant Thornton Brasil

T (11) 98217-2522

E [daniel.souza@br.gt.com](mailto:daniel.souza@br.gt.com)



**Renato Correa**

Sócio de Tributos Diretos da  
Grant Thornton Brasil

T (11) 99917-5173

E [renato.correa@br.gt.com](mailto:renato.correa@br.gt.com)



**Italo Brunelli**

Gerente Sênior de Tributos  
Diretos da Grant Thornton Brasil

T (11) 94174-5396

E [italo.brunelli@br.gt.com](mailto:italo.brunelli@br.gt.com)



**Lilian Aliprandini**

Diretora de Inovação e  
Transformação Digital da Acceta

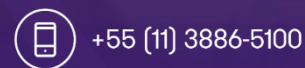
T (21) 99391-4317

E [lilian@acceta.com.br](mailto:lilian@acceta.com.br)

Esteja onde estiver, **conte com a gente.**



**Go  
Beyond**



[grantthornton.com.br](https://www.grantthornton.com.br)

© 2023 Grant Thornton Brasil. All rights reserved.

'Grant Thornton' refers to the brand under which the Grant Thornton member firms provide assurance, tax and advisory services to their clients and/or refers to one or more member firms, as the context requires. Grant Thornton International Ltd (GTIL) and the member firms are not a worldwide partnership. GTIL and each member firm is a separate legal entity. Services are delivered by the member firms. GTIL does not provide services to clients. GTIL and its member firms are not agents of, and do not obligate, one another and are not liable for one another's acts or omissions.